

# ПОРТАЛ СПУТНИКОВЫХ ГЕОИНФОРМАЦИОННЫХ ДАННЫХ И СЕРВИСОВ МОРСКОЙ ОТРАСЛИ

\*Разработка ведется в рамках Национальной технологической инициативы MariNet

Морской портал: цели и задачи проекта .....	3
Структура морского портала .....	4
Опыт и технологии ГК «СКАНЭКС» .....	5
Продукты и сервисы морского портала .....	6
▪ Мониторинг навигационно-судовой обстановки .....	7
▪ Мониторинг экологической обстановки .....	9
▪ Мониторинг ледовой обстановки .....	13
Торговая площадка морских сервисов	
▪ Каталог товаров .....	16
▪ Оформление и доставка заказа .....	17
▪ Получение заказа в виде веб-приложения .....	18
▪ Получение заказа в виде мобильного приложения .....	19
Контакты .....	20

## Цели проекта

- Создание многопользовательской веб-платформы для обеспечения оперативного доступа участникам морской отрасли к современным геоинформационным продуктам и сервисам на основе космической информации.
- Создание на базе данных ДЗЗ морских продуктов и сервисов.
- Демонстрация возможностей платформы путём создания пилотных зон оказания услуг

## Бизнес-задачи проекта:

- Создание инфраструктуры и сервисов для обеспечения эффективного доступа к гидрографической, метеорологической, навигационной и экологической информации, в т.ч. на основе спутниковых данных.
- Организация взаимодействия участников отрасли.
- Распространение технологических решений на мировой рынок.
- Разработка типовых тиражируемых решений для комплексного экологического мониторинга и мониторинга рыбного промысла.
- Разработка конкурентоспособных продуктов и сервисов, востребованных на мировом рынке в рамках освоения ресурсов океана.
- Разработка перспективных решений для развития спутниковой и наземной (морской) инфраструктуры телекоммуникаций и передачи данных.

**ИНФОРМАЦИОННЫЙ  
ПОРТАЛ МОРСКИХ СЕРВИСОВ****Потребителю:**

Повышение информированности пользователей Портала о возможностях и событиях веб-платформы

**Партнёру:**

Информирование потребителей об изменении в номенклатуре и качестве предоставляемых продуктов и услуг

**ТОРГОВАЯ ПЛОЩАДКА  
МОРСКИХ СЕРВИСОВ****Потребителю:**

Предоставление каталога продуктов и сервисов для их выбора и последующего заказа

**Партнёру:**

Размещение продуктов и сервисов, созданных на базе данных ДЗЗ, и получение статистики их использования

**ОБЛАЧНАЯ ПЛАТФОРМА ДЛЯ  
РАЗМЕЩЕНИЯ СЕРВИСОВ****Потребителю:**

Единая точка доступа к современным геоинформационным продуктам и сервисам на основе космической информации

**Партнёру:**

Использование облачной платформы для размещения тематических данных и сервисов

**АВТОМАТИЗИРОВАННЫЕ  
РАБОЧИЕ МЕСТА****Потребителю:**

Организация рабочего окружения экспертов для решения прикладных аналитических и геоинформационных задач

**Партнёру:**

Повышение конверсии от предоставляемых продуктов и сервисов за счёт их использования в прикладных задачах

**СОЦ. ОРИЕНТИРОВАННЫЙ  
СЕРВИС ДЛЯ СООБЩЕСТВ****Потребителю:**

Вовлечение пользователей Портала в обсуждение предоставляемых продуктов и сервисов

**Партнёру:**

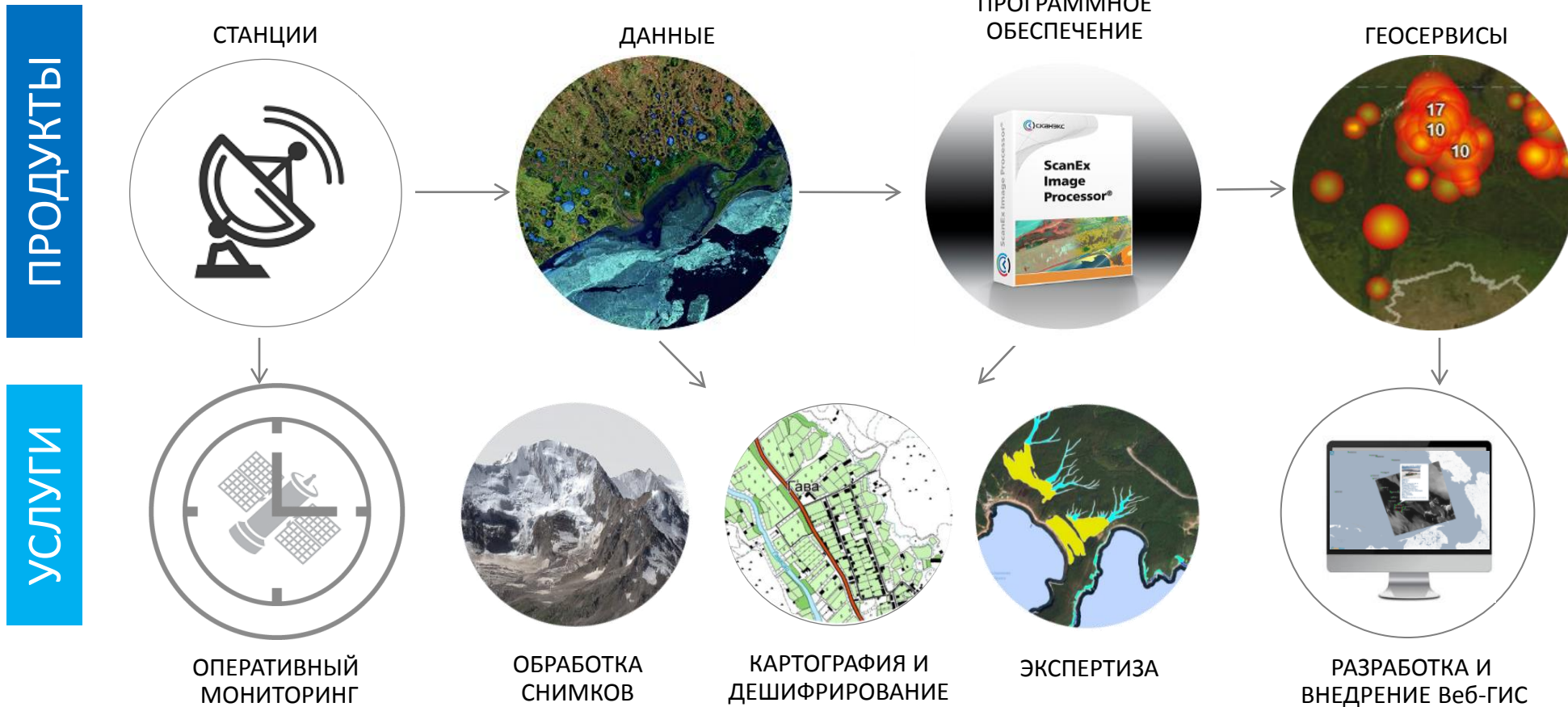
Получение обратной связи от конечного потребителя с целью дальнейшего совершенствования продукта или сервиса

**НОВОСТНАЯ ЛЕНТА  
МОРСКОЙ ТЕМАТИКИ****Потребителю:**

Повышение информированности пользователей Портала о событиях морской отрасли в РФ и мире

**Партнёру:**

Расширение аудитории новостных ресурсов за счёт привлечения пользователей веб-платформы



### Способы получения данных

- Покупка и установка приемных станций
- Покупка отдельных сцен
- Получение данных как сервис



### Преимущества

- Снижение стоимости и максимальная скорость получения данных
- Возможность обработки и извлечения тематической информации
- Легкий доступ к данным

### Категории производителей



### Тематические категории



### Функциональные категории



### Мониторинг навигационно-судовой обстановки:

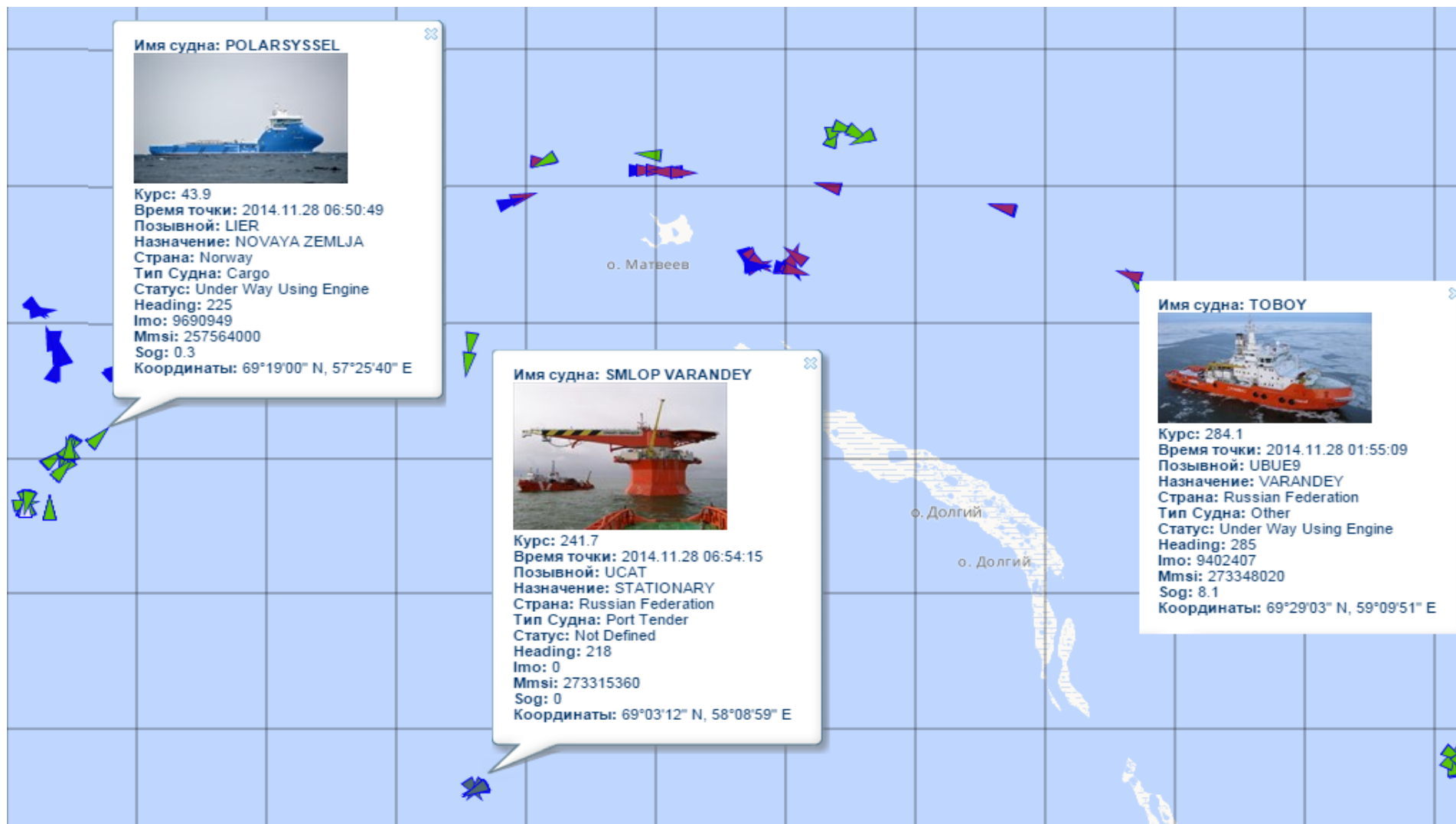
- Полная картина глобальных морских перевозок.
- Контроль судоходства вдали от берега и в труднодоступных районах.
- Мгновенные оповещения о нарушениях границ морских объектов

### Области применения:

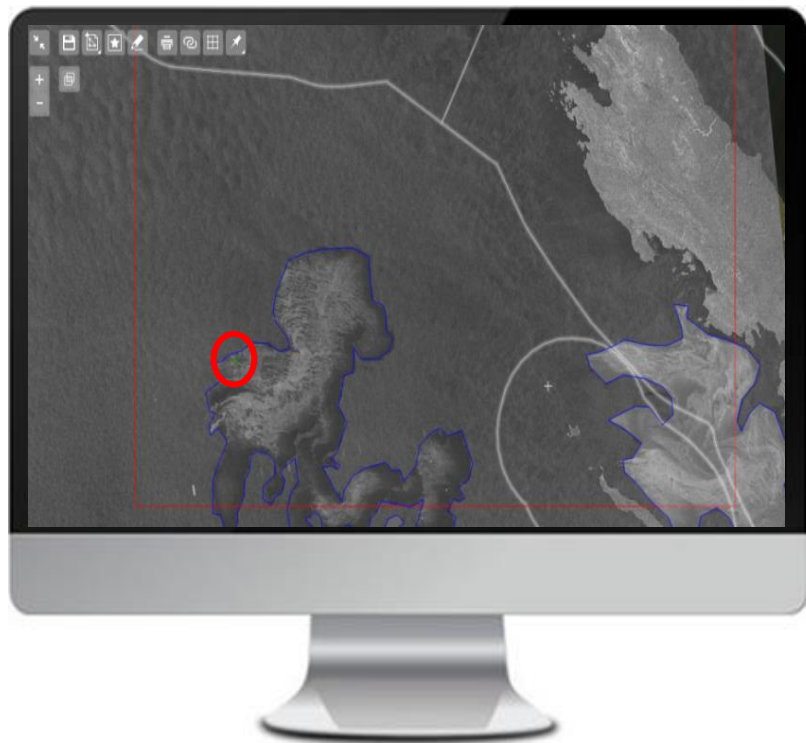
- контроль судоходства в охраняемых и заповедных акваториях;
- получение береговыми службами информации о судне и грузе;
- в операциях по поиску и спасению судов, терпящих бедствие;
- для обеспечения безопасности судоходства и борьбы с нелегальным рыбным промыслом;
- для идентификация судов, причастных к загрязнению водной поверхности



Инженерно-техническая безопасность на шельфе. Навигационно-судовое обеспечение – АИС.







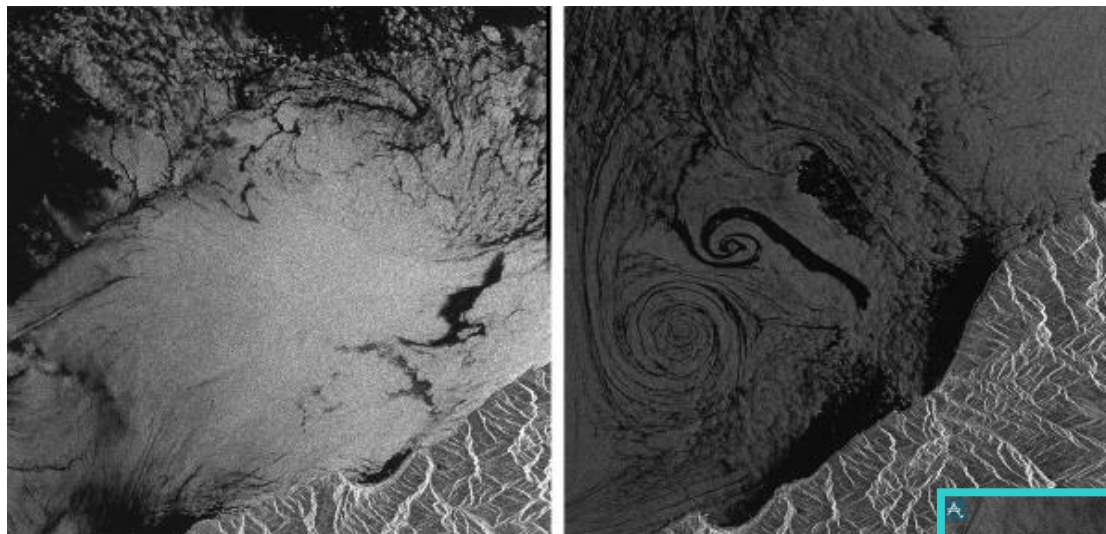
### Спутниковый мониторинг экологической обстановки:

- Оперативное обнаружение пленочных загрязнений в акватории интереса и аналитические отчеты;
- Моделирование дрейфа нефтяных пятен;
- Поиск вероятных источников загрязнений.

### Области применения:

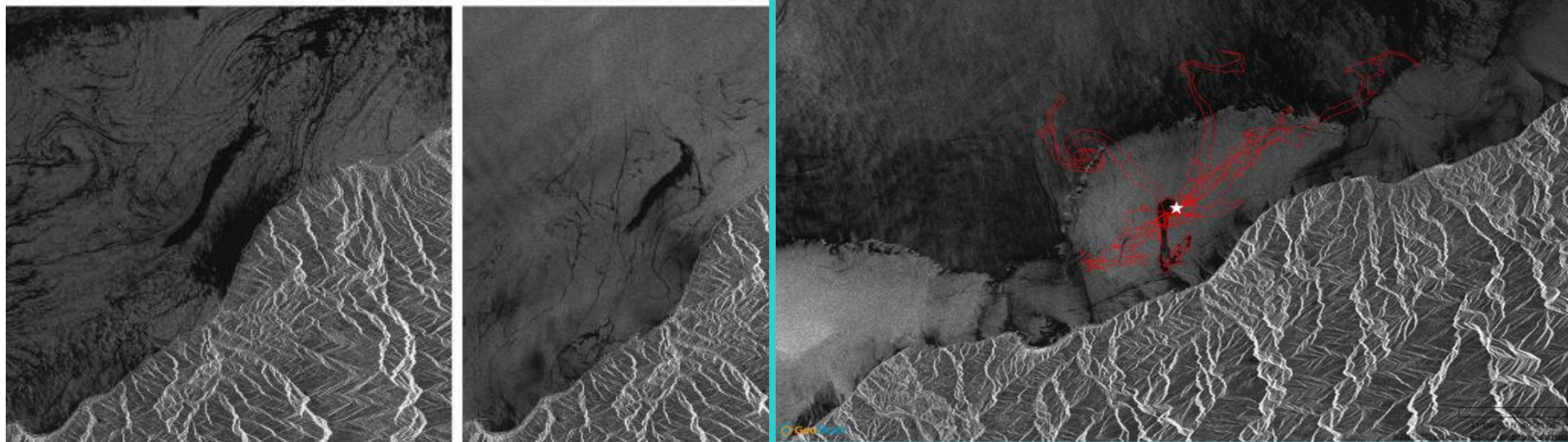
- Оценка экологического состояния акваторий портов, нефтяных терминалов и других техногенных объектов;
- Идентификация виновников нефтеразливов;
- Прогноз дрейфа пленочных загрязнений для оперативного реагирования;
- Выявление мест естественного выхода нефти на морскую поверхность.

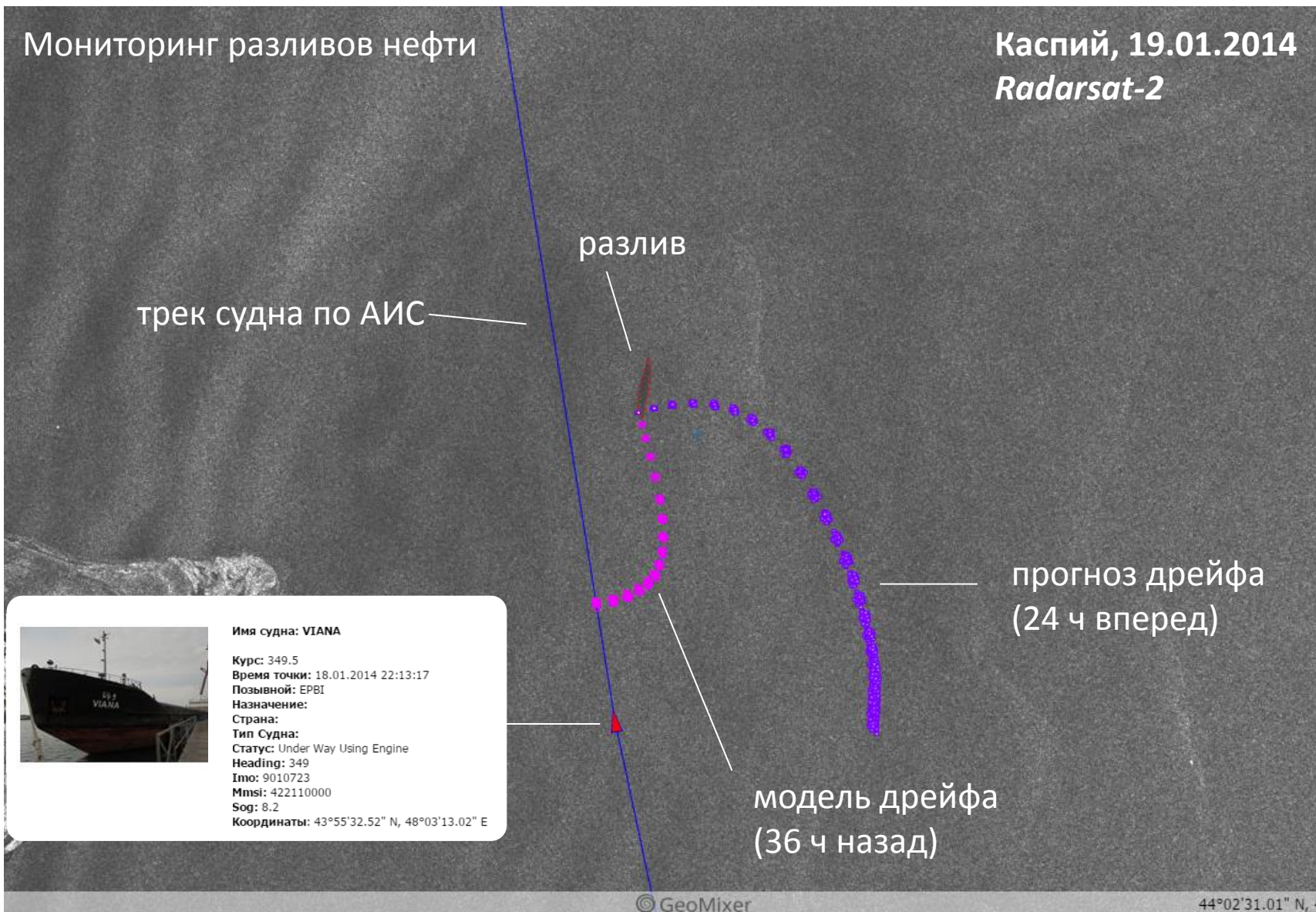
Обнаружение естественных выходов нефти на морскую поверхность (сипов, грифонов)



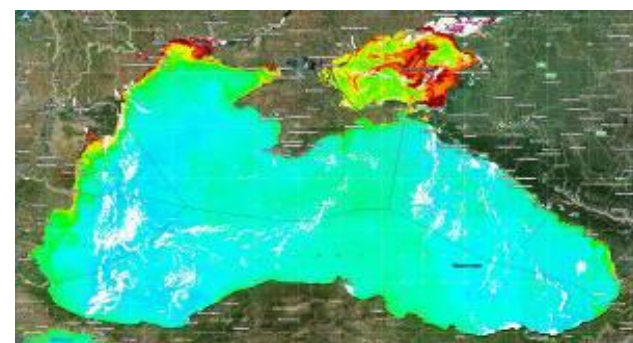
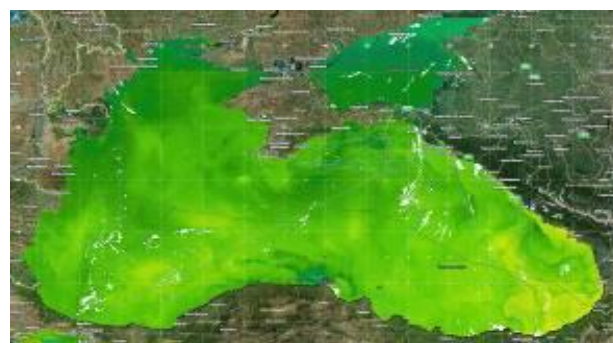
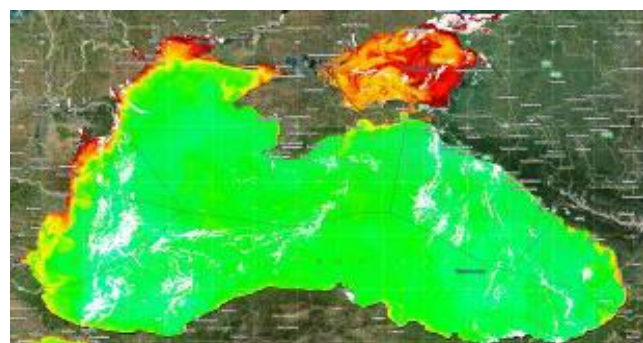
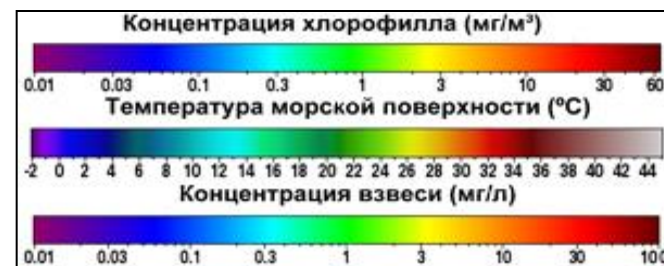
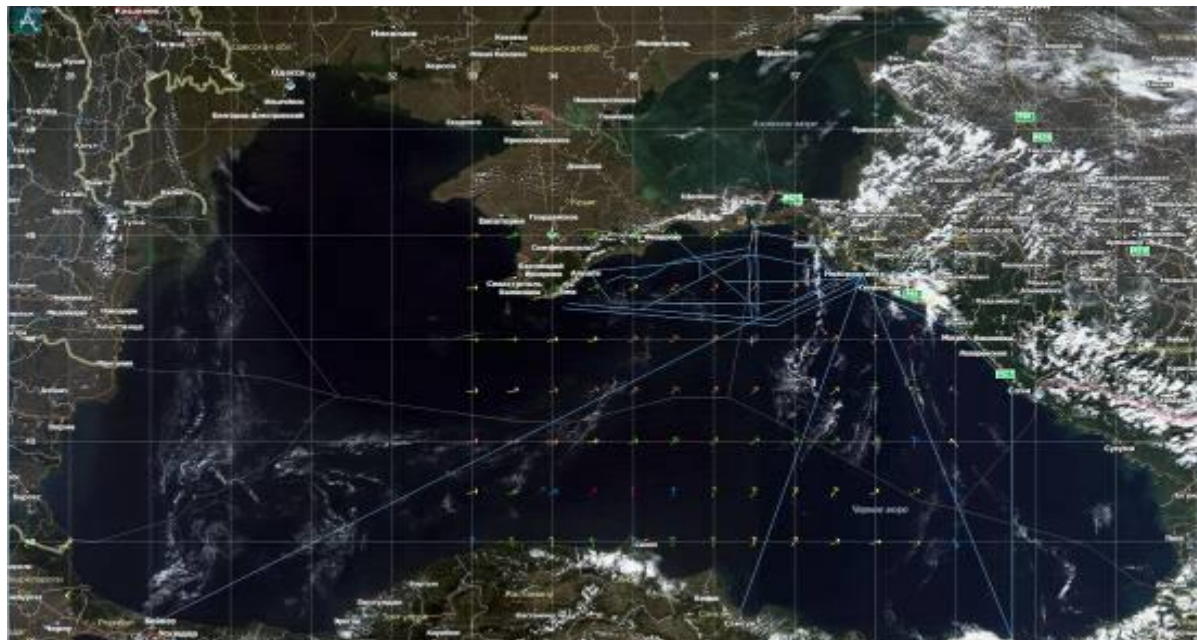
Нефтепроявления в турецком секторе Черного моря севернее г. Ризе.

Снимки ENVISAT 2003, 2005, 2006, 2011 (ESA)





### Регулярная оценка экологического состояния морской поверхности



Концентрация Хлорофилл-а

Температура поверхности моря

Концентрация взвеси



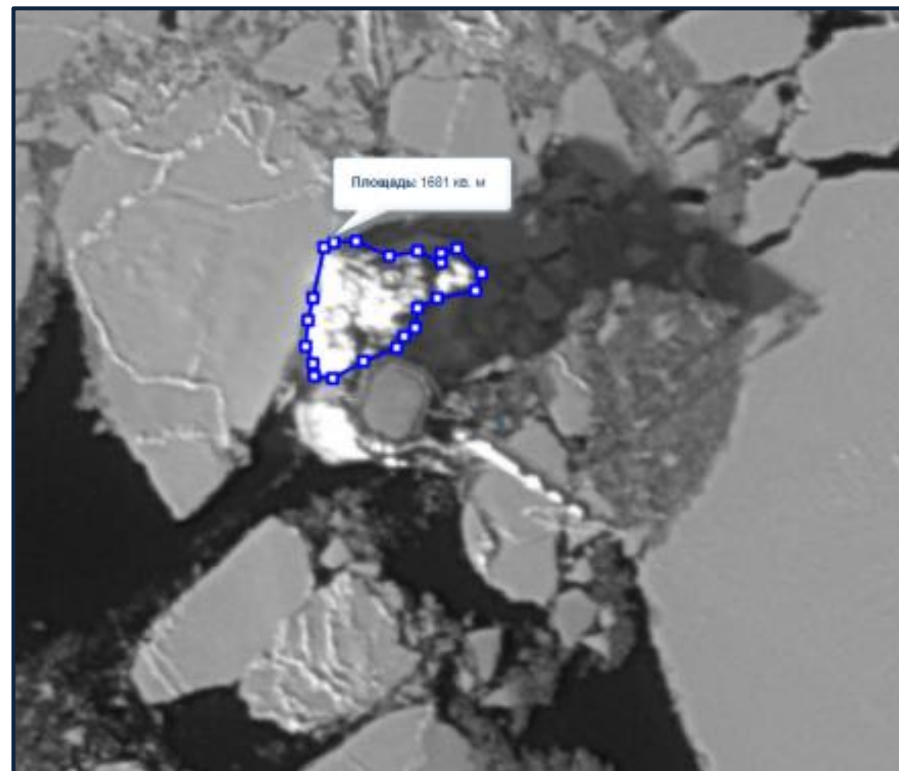
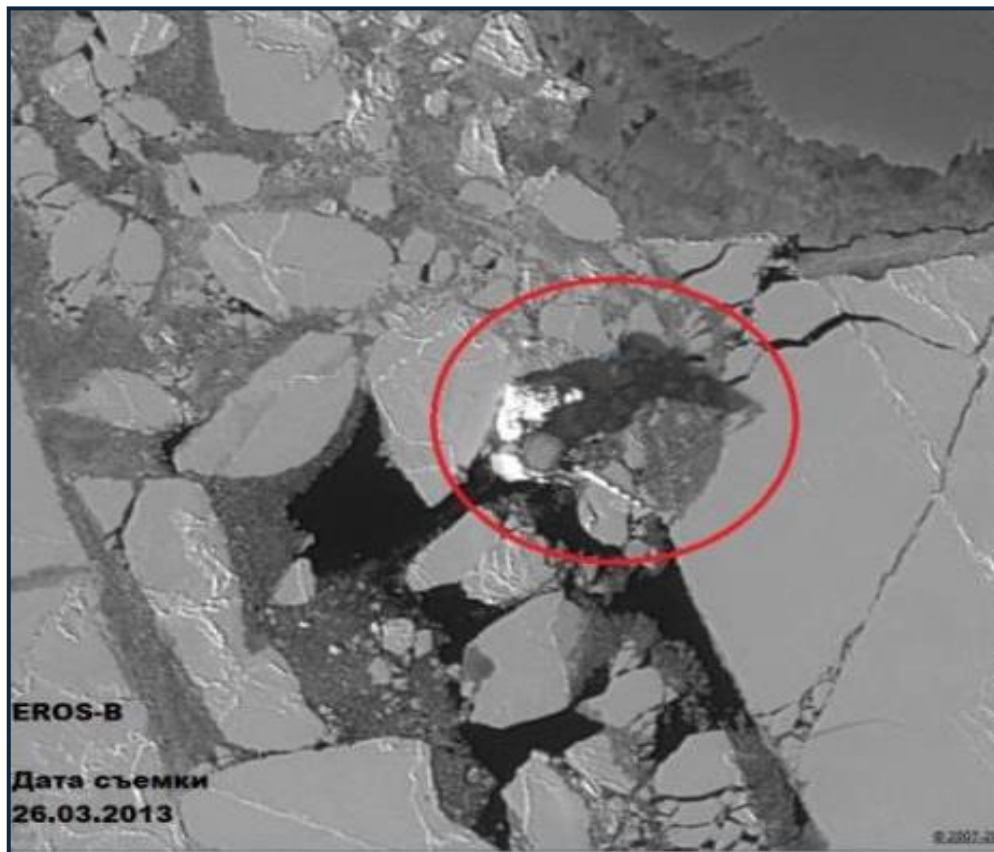
### Спутниковый ледовый мониторинг:

- Оперативный мониторинг состояния льдов: тип, возраст, толщина, сплоченность;
- Оперативное обнаружение опасных ледовых явлений;
- Мониторинг и моделирование перемещений айсбергов

### Области применения:

- Контроль безопасности объектов и судов в сложных ледовых условиях;
- Анализ ледовой ситуации в местах разведки, добычи и транспортировки углеводородного сырья;
- Планирование ледокольных и спасательных операций;
- Отслеживание и прогноз перемещений потенциально опасных айсбергов.

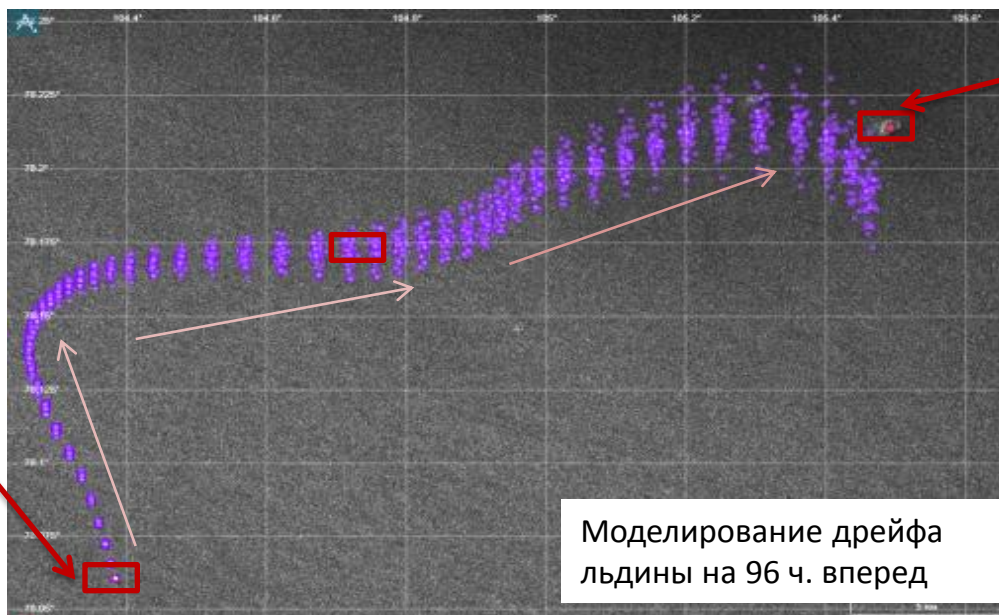
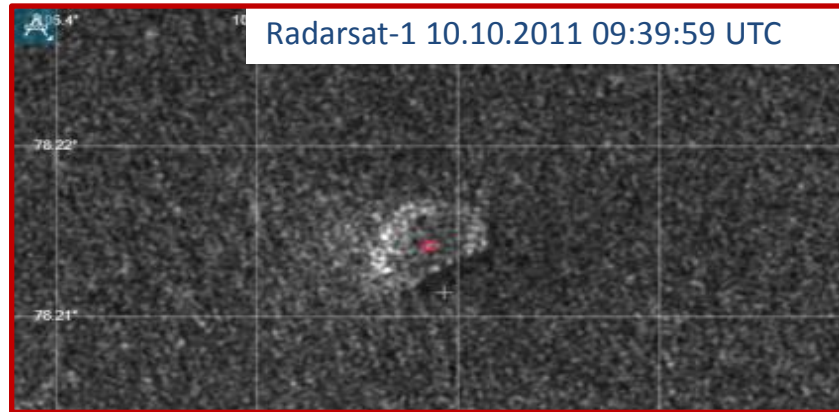
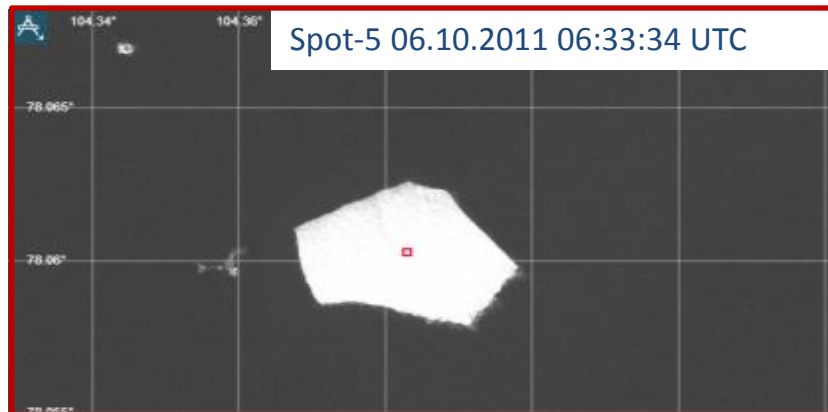
Анализ ледовой обстановки в местах разведки, добычи и транспортировки углеводородного сырья



Нагромождение льда у отгрузочного причала «Варандей». Март 2013 г.



Анализ ледовой обстановки в местах разведки, добычи и транспортировки углеводородного сырья



Моделирование дрейфа айсберга в пр. Вилькицкого

## Продукты и услуги

Отображаются все 4 результата

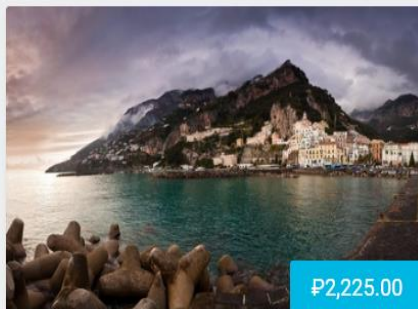
Исходная сортировка ▾

### ФИЛЬТР ПО ЦЕНЕ



**ФИЛЬТРОВАТЬ** Цена:

₽1,664 – ₽3,658



₽2,225.00

### Комфортный маршрут

Моделирование маршрута в море в обход неблагоприятных климатических явлений



₽3,658.00

### Маршрут с экономией времени

Моделирование маршрутов в море с эффективными издержками на время прибытия в пункт назначения

### PRODUCT CATEGORIES

Гидро метео службы

Ледовая обстановка

Морские ресурсы

Судоходство

Планирование




[Главная](#) > [Личный кабинет](#) > [Оформление заказа](#)

### ОФОРМЛЕНИЕ ЗАКАЗА


✓ Адрес доставки
 2 **Способ получения данных**
3 Способ оплаты

Выберите способ получения данных




Прогноз распределения льда в Белом море  
Продукт, подписка на 12 мес.

Доставка курьером на носителе ▼



Мониторинг выбранных судов  
Продукт, подписка на 6 мес.

Онлайн выгрузка ▼




Долгосрочный прогноз сроков взлома припая в восточной части Финского залива  
Продукт, разовый платеж


Выберите способ получения ▼

Продолжить


#### Описание заказа



Прогноз распределения льда в Белом море  
Продукт, подписка на 12 мес.  
**15 000 руб.**

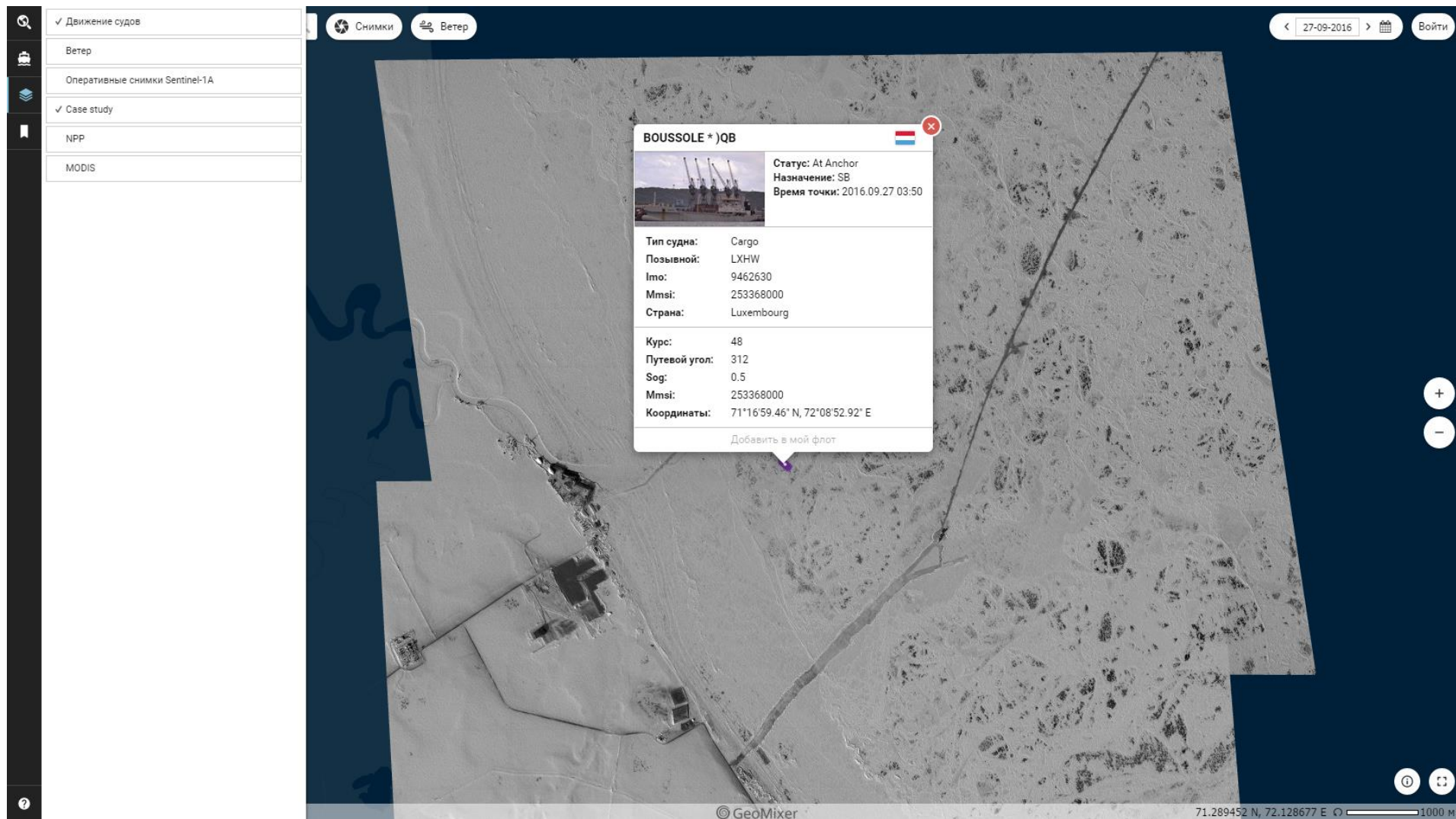


Мониторинг выбранных судов  
Продукт, подписка на 6 мес.  
**26 700 руб.**



Долгосрочный прогноз сроков взлома припая в восточной части Финского залива  
Продукт, разовый платеж  
**32 000 руб.**

Общая сумма	90 700 руб.
Доставка	бесплатно
<b>Итого</b>	<b>60 700 руб.</b>



Снимки Ветер

27-09-2016 Войти

✓ Движение судов

Ветер

Оперативные снимки Sentinel-1A

✓ Case study

NPP

MODIS

**BOUSSOLE \* )QB**

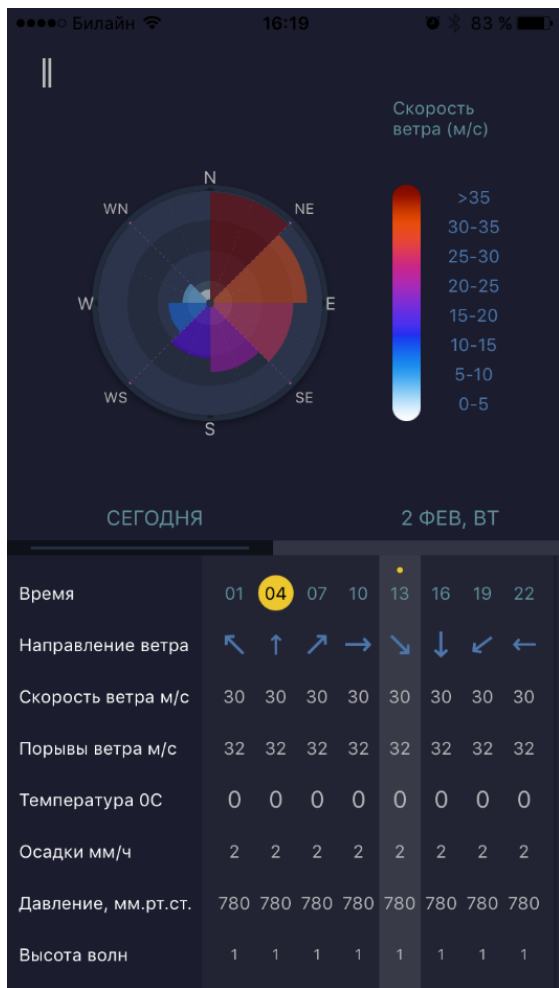
Статус: At Anchor  
Назначение: SB  
Время точки: 2016.09.27 03:50

Тип судна: Cargo  
Позывной: LXHW  
Imo: 9462630  
Mmsi: 253368000  
Страна: Luxembourg

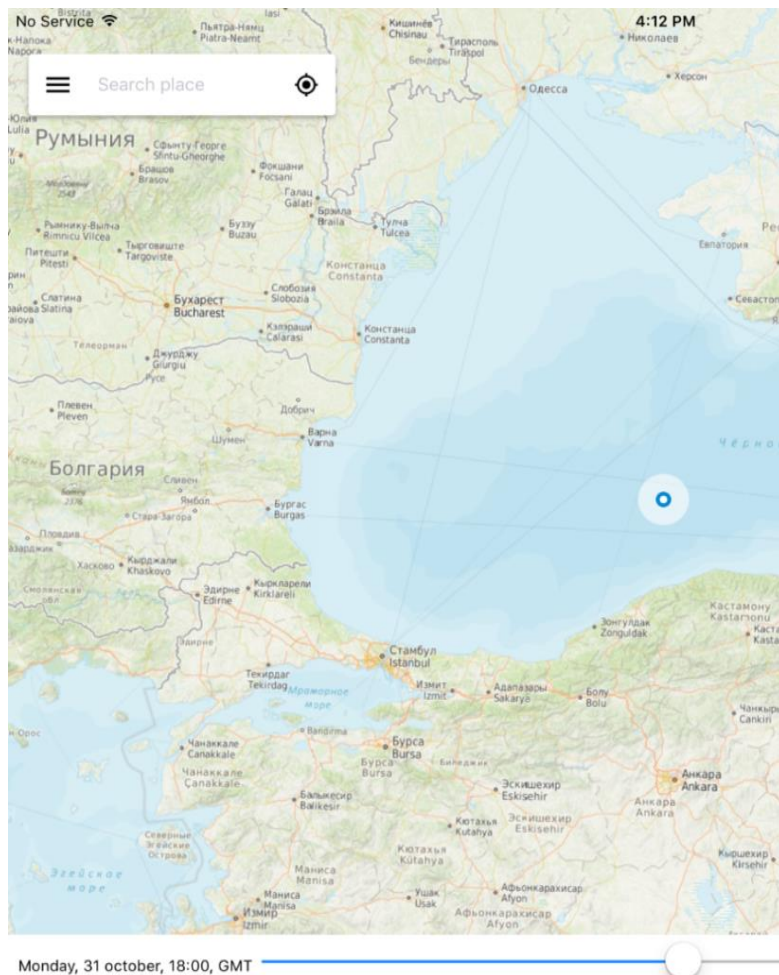
Курс: 48  
Путевой угол: 312  
Sog: 0.5  
Mmsi: 253368000  
Координаты: 71°16'59.46" N, 72°08'52.92" E

Добавить в мой флот

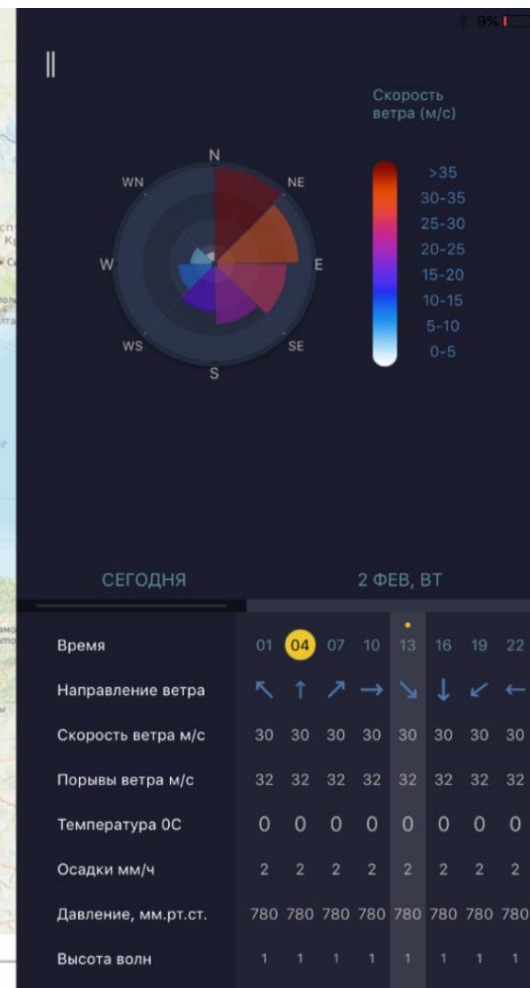
© GeoMixer 71.289452 N, 72.128677 E 1000 м



Телефон



Планшет  
(landscape)



ГК «СКАНЭКС»  
142784, Москва, Киевское шоссе, стр. 1,  
БИЗНЕС-ПАРК «Румянцево», 8 подъезд, 7 этаж, офис 732.

Тел.: +7 (495) 739-73-85

[www.scanex.ru](http://www.scanex.ru)

[info@scanex.ru](mailto:info@scanex.ru)

